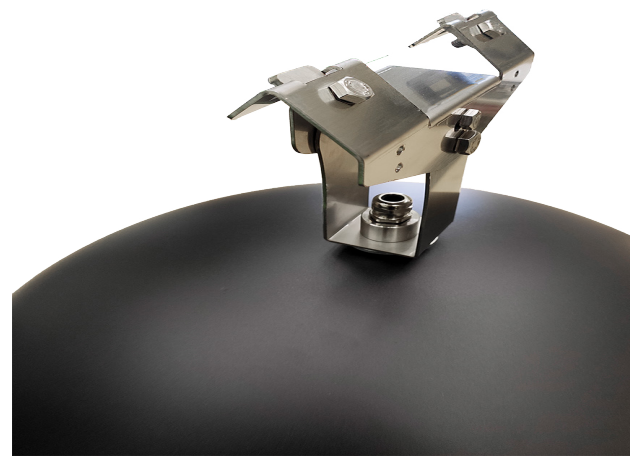


# THESLA



MADE  
in ITALY

EuLux<sup>+</sup>  
Illuminazione a LED



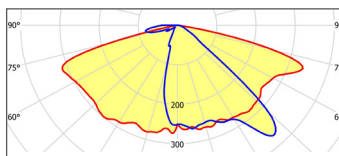
# THESLA

Dalle forme innovative e armoniose, si inserisce elegantemente con due diverse configurazioni in scenari urbani o aree pedonali. Con i *THESLA* l'illuminazione diventa un elemento fondamentale per dar vita alle architetture. La luce crea percorsi differenziati, valorizza le forme e trasforma la città in un ambiente più sicuro e gradevole.

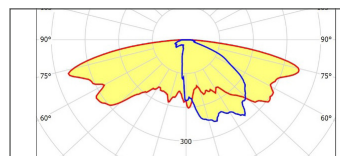
Innovative and harmonious forms, elegantly places with two different configurations in urban settings or pedestrian areas. With *THESLA* the lighting becomes fundamental to give life to the architecture. Light creates differentiated routes, enhances the forms and transforms the city in a safer and more enjoyable.

Modello Item	W W	Int. lum. Lumen	nr. LED* nr. LED*	Peso** Weight**	Può sostituire Can replace
THESLA20	20	4112lm	12	8,30kg	SAP70, JM70 e MBF80
THESLA30	30	5832lm	12	8,30kg	SAP100, JM100 e MBF 125
THESLA40	40	8224lm	24	8,40kg	JM150 e MBF250
THESLA60	60	11664lm	24	8,90kg	SAP150 e JM250
THESLA90	75	14910lm	36	9,30kg	SAP250 e JM400

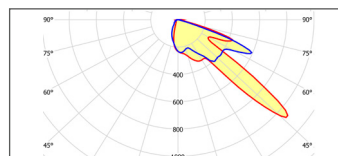
## ALCUNE FOTOMETRICHE DISPONIBILI - Some Photometric now available



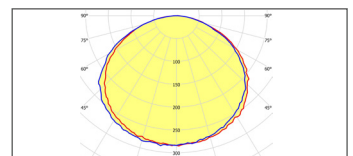
mod. SME



mod. LIOX



mod. PZ



mod. ROTO

Norme di riferimento: EN 60598-1, EN62471, EN55015, EN61547, EN61000-3-2, EN61000-3-3, UNI EN 10819, UNI11248 - EN13201. Direttive: 2011/65/CE, 2006/95/CE, 2004/108/CE.

Reference standards: EN 60598-1, EN62471, EN55015, EN61547, EN61000-3-2, EN61000-3-3, UNI EN 10819, UNI11248 - EN13201. Guidelines: 2011/65/CE, 2006/95/CE, 2004/108/CE.



\* Tale valore può subire delle variazioni senza preavviso, pertanto vi invitiamo a chiedere conferma in fase di ordine.

\*\* +/- 5%.

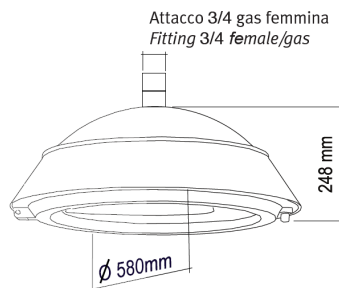
Struttura: Body:	Realizzata in pressofusione di alluminio a basso contenuto di rame. Injected Alu with low content of copper.
Verniciatura: Painting:	A polveri epossidiche resistente ai raggi UV e agli agenti atmosferici In epoxy powder resistant to UV rays and weathering
Alimentazione e CLASSE: Input power source:	110-270Vac, efficienza 94%, PFC>0,95, IP66, I o II+T; ; 110-270Vac, 94% efficiency, PFC> 0,95, IP66, I or II+T;
Temperatura di colore: Color temperature:	5000K (a scelta: 4000, 3000K) 5000K (choice: 4000, 3000K)
Efficienza LED: Efficiency LED:	185-202lm/W 185-202lm/W
Montaggio THESLA-Bar: Mounting THESLA-Bar:	A sospensione per bracci da Ø 48 a Ø 60mm, a richiesta per raccordi con passo 3/4 gas/maschio. A suspension arms from Ø 48 to Ø 60mm, optional for fittings with step 3/4 gas / male.
Montaggio THESLA-Sos: Mounting THESLA-Sos:	A sospensione su funi di diametro max 8mm. Hanging on maximum 8mm diameter ropes .
Montaggio THESLA-Tes: Mounting THESLA-Tes:	A testapalo con bracci in alluminio a design d'arredo, per pali di diametro 60mm. A pole-top with aluminum arms in furniture design, for poles with a diameter of 60mm.
Gruppo ottico: Optics:	Quattro modelli disponibili. Conformi a tutte le Leggi e Normative esistenti in materia di inquinamento luminoso. Four models aviable, adpted for street use.
Vetro: Glass:	Piano temperato trasparente spessore 5mm. resistente agli urti ed agli shock termici. Transparent tempered glass thickness 5mm. Resistant to impact and thermal shock.
Apertura: Opening:	Dal basso con vite di chiusura in acciaio inox con sistema anticaduta. From the bottom with screw stainless steel locking system with fall.
Manutenzione: Maintenance:	Operazioni di manutenzione in totale sicurezza dell'operatore grazie al sezionatore automatico di linea all'apertura dell'apparecchio. Maintenance operations in operator safety thanks to automatic disconnection of the opening line of the device.
Guarnizioni: Silicone:	Al silicone, perimetrali al vano ottico per garantire l'ottima tenuta stagna. Silicone around the optical to ensure the optimal watertight.
Viteria e minuterie: Screws and small parts:	Esterne in acciaio inossidabile, interne in ferro zincato. Stainless steel external, internal galvanized iron.



## THESLA - Bar

A sospensione per bracci da  $\varnothing 48$  a  $\varnothing 60$ mm.  
A richiesta attacco 3/4 gas maschio. Su richiesta si forniscono anche Bracci e pali da arredo.

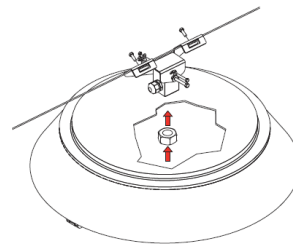
Hanging for arms da  $\varnothing 48$  a  $\varnothing 60$ mm. On request 3/4 gas male fitting. On request we also provide arms and poles in furniture.



## THESLA - Sos

A sospensione su funi diametro max 8mm. Attacco a fune con regolazione della rotazione ed inclinazione della armatura per ottimizzare il fascio luminoso sull'asse stradale.

A suspended on wire ropes 8mm diameter max. Attack wire rope with adjustable rotation and inclination of armor to optimize the beam axis road.



## THESLA - Tes

Armatura da arredo urbano a testa palo con bracci in alluminio per pali di diametro 60mm.

Street furniture with mounting pole head with aluminum arms for poles diameters of 60mm.

