

DRACO_EVO



5 ANNI DI GARANZIA
5 YEARS WARRANTY

MADE
in ITALY

EuLux⁺
Illuminazione a LED

DRACO_EVO



I DRACO_EVO sono l'ultima generazione dei proiettori a led della EuLux. Con i DRACO_EVO la EuLux ha profuso uno sforzo combinato sia sulle meccaniche che sull'elettronica in modo da avere la massima performance con il minor impatto al vento possibile (dettaglio importante su torrifaro o nei complessi sportivi). In particolare con i DRACO_EVO si possono sostituire i fari tradizionali con la stessa superficie e stessa luminosità ma con un risparmio di circa 78%.

The DRACO_EVO are the latest generation of EuLux LED projectors. With the DRACO_EVO the EuLux has made a combined effort both on the mechanics and on the electronics in order to have the maximum performance with the least possible impact on the wind (important detail on lighthouse towers or in sports complexes). In particular with the DRACO_EVO you can replace the traditional headlights with the same surface and same brightness but with a saving of about 78%.

Modello Item	W W	Int. lumin. Lumen	nr. LED* nr. LED*	Peso** Weight	Dimensioni (S x L x H)	Può sostituire Can replace
DRACO_EVO 30	30	5550lm	12	1,6Kg	130x195x67	SAP70, e JM70
DRACO_EVO 60	60	11100lm	24	1,9Kg	200x195x67	SAP150 e JM250
DRACO_EVO 90	90	16650lm	36	2,5Kg	300x195x67	SAP250
DRACO_EVO 120	120	22200lm	48	3,5Kg	450x195x67	JM400
DRACO_EVO 180	180	33300lm	72	7,0Kg	300x390x67	----
DRACO_EVO 300	300	55500lm	120	9,0Kg	500x390x67	----
DRACO_EVO 360	360	66600lm	144	10,50Kg	450x585x67	----
DRACO_EVO 450	450	83250lm	180	12,50Kg	500x585x67	----
DRACO_EVO 600	600	11100lm	216	16Kg	600x585x67	JM1000
DRACO_EVO 900	820	151700lm	288	25Kg	800x780x67	JM2000
DRACO_EVO 1200	1200	222000lm	432	32Kg	1200x585x67	----

* I proiettori Draco_Evo scelti nell'ottica asimmetrica hanno dimensioni diverse.

* Draco_Evo floodlights chosen from an asymmetrical perspective have different dimensions.

Norme di riferimento: EN 60598-1, EN62471, EN55015, EN61547, EN61000-3-2, EN61000-3-3. Direttive: 2011/65/CE, 2006/95/CE, 2004/108/CE.

Reference standards: EN 60598-1, EN62471, EN55015, EN61547, EN61000-3-2, EN61000-3-3. Guidelines: 2011/65/CE, 2006/95/CE, 2004/108/CE.

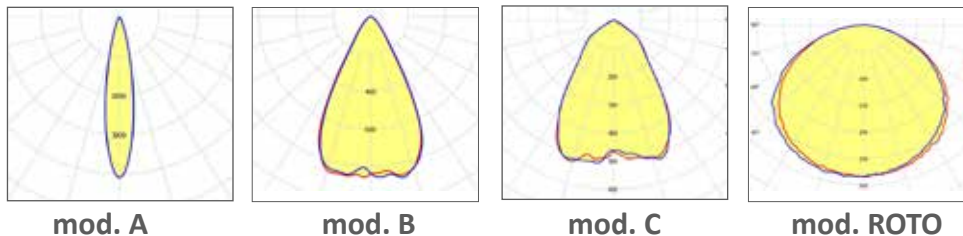


* Tale valore può subire delle variazioni senza preavviso, pertanto vi invitiamo a chiedere conferma in fase di ordine.

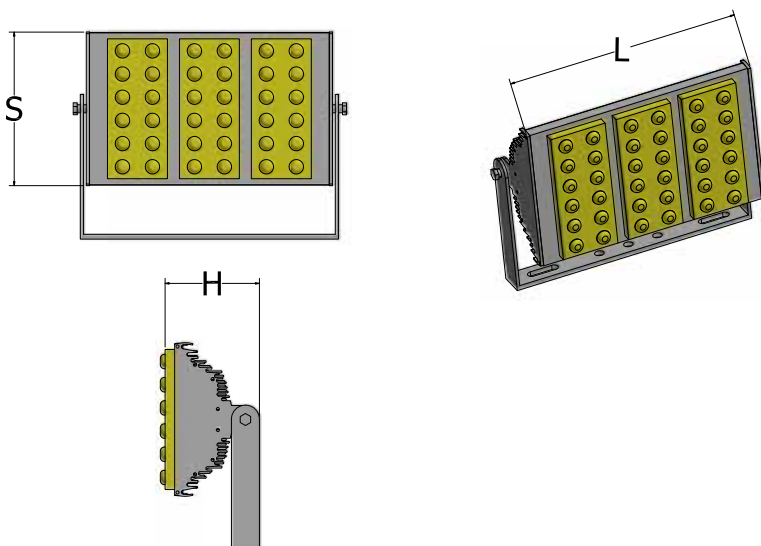
** +/- 5%.

Struttura: Body:	Realizzata in alluminio a basso contenuto di rame; Realized in aluminum with low copper content:
Alimentazione: In power source:	110-270Vac, efficienza 94%, PFC>0,95, IP65 CLASSE I e II+T; 110-270Vac, 94% efficiency, PFC> 0,95, IP65, CLASS I and II+T ;
Temp. di colore: Color temp.re:	5000K (a scelta: 3000K o 4000K); 5000K (choice: 3000K o 4000K);
Verniciatura: Painting:	A polveri epossidiche resistente ai raggi UV e agli agenti atmosferici. Colore base Grigio chiaro; In epoxy powderer resistant to UV rays and weathering. Standard color gray;
Montaggio: Mounting:	Il proiettore è dotato di un elegante ed efficace sistema di montaggio a staffa che consente la regolazione in continuo del puntamento verticale su un angolo di 360°; The proiettor has an elegant and effective mounting system INOX316L steel bracket that allows continuous adjustment of vertical aiming;
Gruppo ottico: Optics:	Ottica 60° (B) (a scelta 25° (A) e 96° (C)); Optics 60° (B) (optionally 25° (A) and 96° (C));
Efficienza LED: Efficiency LED:	185lm/W minimo garantito a 85°; 185lm/W guaranteed minimum at 85°;

ALCUNE FOTOMETRICHE DISPONIBILI - Same Photometric now available



DIMENSIONI:



Staffa girevole 360°
360° swivel bracket

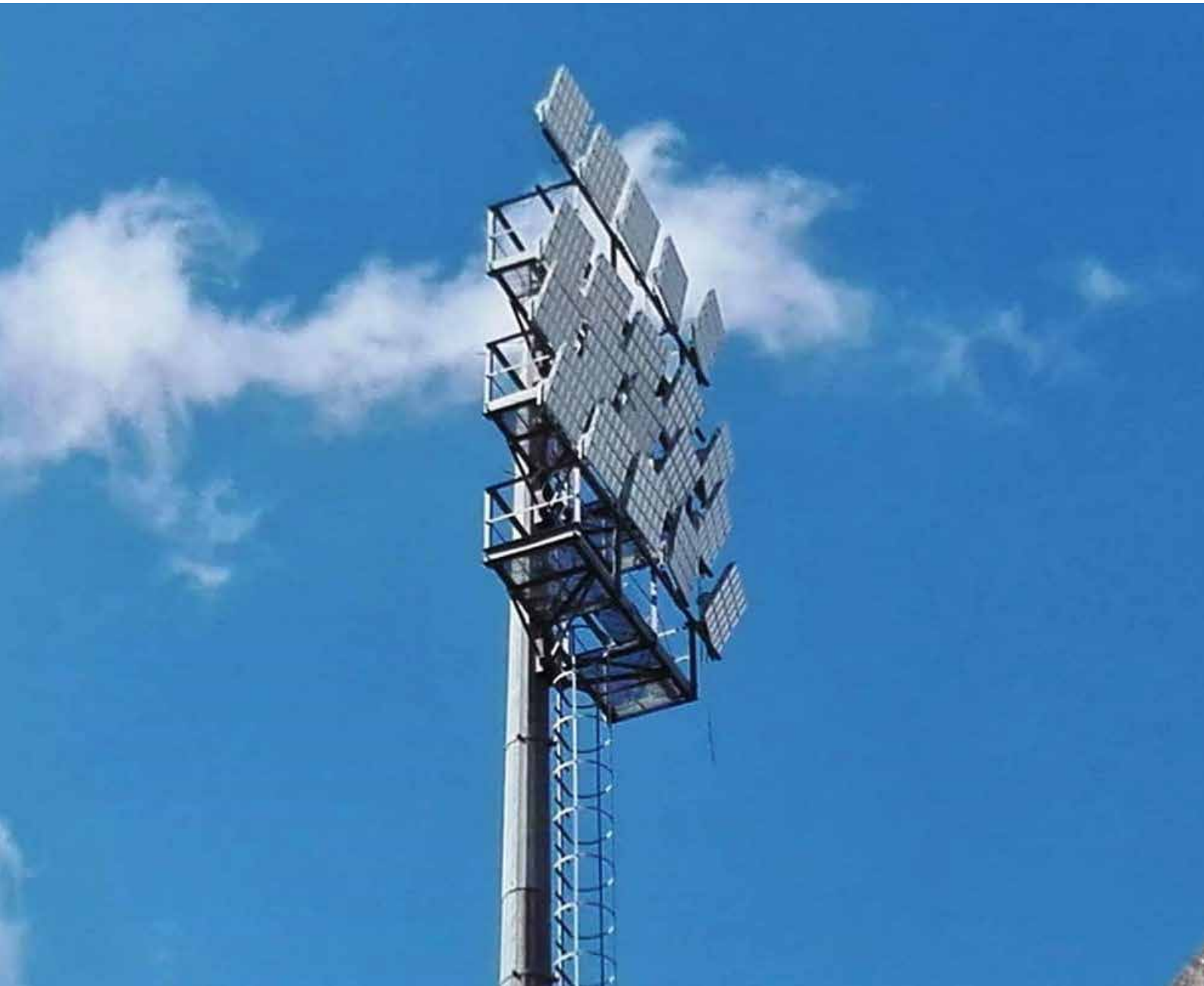


RAL 9006

grigio chiaro
gray

OPZIONI - OPTIONS

OpLUCO, OpCE1,
OpRAYBOX, OpINLUX, OpGRID.





*PIAZZETTA
CAPRI*