

# CIRENE



**3 ANNI DI GARANZIA**  
**3 YEARS WARRANTY**

**MADE**  
*in* **ITALY**

**EuLux**  
ILLUMINAZIONE A LED



## CIRENE

I cappelloni industriali della Eulux serie *CIRENE* sfruttano la tecnologia e led per fornire una maggiore efficienza energetica a parità di consumi. Vengono proposte quattro tipologie per meglio adattarsi alle esigenze del cliente.

Il *CIRENE* è un apparecchio versatile ideato per illuminare, con la massim efficacia, ambienti adibiti allo svolgimento di attività sociali ed economiche come strutture commerciali, artigianali, industriali, sportive, espositive e magazzini. Una buona illuminazione aiuta la concentrazione, riduce l'affaticamento visivo ed aumenta la produttività.

Con i *CIRENE* maggiore luminosità e brillantezza, minor consumo, e grazie alla lunga durata, riduzione della manutenzione.

The Highbay of industrial Eulux series *CIRENE* use led technology to provide greater energy efficiency for the same consume. Four types to better fit the needs of the customer are proposed. The *CIRENE* is a versatile device designed to illuminate, with massim effectiveness, rooms used for the performance of social, and economic as structures commercial, craft, industrial, sports, exhibitions and warehouses. Good lighting helps concentration, reduce visual fatigue and increases productivity. *CIRENE* with higher brightness and brilliance, lower consumption, and thanks to the long-term reduction in maintenance.

| Modello<br>Item | Watt<br>Watt | Int. lumin.<br>Lumen | nr. LED*<br>nr. LED* | Peso**<br>Weight | Può sostituire<br>Can replace |
|-----------------|--------------|----------------------|----------------------|------------------|-------------------------------|
| CIRENE60        | 60           | 9960lm               | 24                   | 7.50kg           | SAP150 e JM250                |
| CIRENE90        | 90           | 14940lm              | 36                   | 7.50kg           | SAP250                        |
| CIRENE120       | 120          | 19920lm              | 48                   | 8.20kg           | JM400                         |

Norme di riferimento: EN 60598-1, EN62471, EN55015, EN61547, EN61000-3-2, EN61000-3-3.

Direttive: 2011/65/CE, 2006/95/CE, 2004/108/CE.

Reference standards: EN 60598-1, EN62471, EN55015, EN61547, EN61000-3-2, EN61000-3-3.

Guidelines: 2011/65/CE, 2006/95/CE, 2004/108/CE.



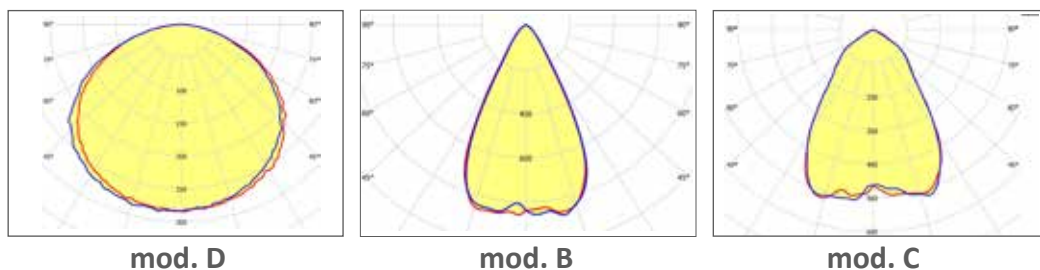
\* Tale valore può subire delle variazione senza preavviso, pertanto vi invitamo a chiedere conferma in fase di ordine.

\*\* +/- 5%.

|                                    |   |
|------------------------------------|---|
| Struttura:<br>Body:                | Realizzata in alluminio a basso contenuto di rame;<br>Realized in aluminum with low copper content:   |
| Alimentazione:<br>In power source: | 110-270Vac, efficienza 94%, PFC>0,95, IP54 (base) o IP66;<br>110-270Vac, 94% efficiency, PFC> 0,95, IP54 (base) or IP66;  |
| Temp. di colore:<br>Color temp.re: | 5000K° (a scelta: 3000, 4000K°);<br>5000K° (choice: 3000, 4000K°);  |
| Classe:<br>Class:                  | II, IP20 a richiesta IP65<br>II, IP20 on request IP65   |
| Montaggio:<br>Mounting:            | Il proiettore è dotato di un elegante ed efficace sistema di montaggio con gancio golfare;<br>The projector has an elegant and effective mounting system with hook eyebolt; |
| Gruppo ottico:<br>Optics:          | Ottica 60° (B) (a scelta 120° (D) e 96° (C));<br>Optics 60° (B) (optionally 120° (D) and 96° (C));  |
| Vetro:<br>Glass:                   | Lente policarbonato garantito 10 anni contro ingiallimento, IK08;<br>Screen Polycarbonate 10-year warranty against yellowing, IK08;   |
| Efficienza LED:<br>Efficiency LED: | 166lm/watt minimo garantito a 85°;<br>166lm/watt guaranteed minimum at 85°;   |

#### ALCUNE FOTOMETRICHE DISPONIBILI

Same Photometric now available

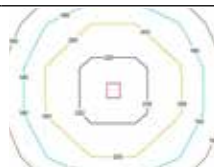


#### OPZIONI - OPTIONS

OpLUCO, OpCE1,  
OpRAYBOX, OpINLUX.

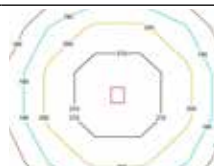
**CIRENE60:** genera una luminosità massima di 308lux se collocato a 6 mt di altezza e con densità ogni 25m<sup>2</sup>.

**CIRENE60:** generates a maximum brightness of 308lux if placed 6 meters in height and density every 25 m<sup>2</sup>.



**CIRENE90:** genera una luminosità massima di 335lux se collocato a 8 mt di altezza e con densità ogni 25m<sup>2</sup>.

**CIRENE90:** generates a maximum brightness of 335lux if placed 8 meters in height and density every 25 m<sup>2</sup>.



**CIRENE120:** genera una luminosità massima di 370lux se collocato a 8 mt di altezza e con densità ogni 36m<sup>2</sup>.

**CIRENE120:** generates a maximum brightness of 370lux if placed 8 meters in height and density every 36 m<sup>2</sup>.

